

**Постановление**  
**администрации муниципального округа «Вуктыл»**  
**от 05 октября 2023 г. № 10/265**

**Об установлении публичного сервитута**

В соответствии со ст. 23, главой V.7 Земельного кодекса Российской Федерации, ч. 3 ст. 3.6 Федерального закона от 25 октября 2001 года № 137-ФЗ «О введении в действие Земельного кодекса Российской Федерации», постановлением Правительства Российской Федерации от 24 февраля 2009 года № 160 «О порядке установления охранных зон объектов электросетевого хозяйства и особых условий использования земельных участков, расположенных в границах таких зон», решением Совета городского округа «Вуктыл» от 27 октября 2016 года № 137 «Об утверждении Положения о распоряжении земельными участками на территории муниципального образования городского округа «Вуктыл», решением Совета городского округа «Вуктыл» от 21 июля 2023 года № 198 «О правопреемстве муниципальных правовых актов», на основании ходатайства публичного акционерного общества «Россети Северо-Запад» (далее — ПАО «Россети Северо-Запад») от 9 августа 2023 года (вх. № 02-37/9352 от 1 сентября 2023 года) администрация муниципального округа «Вуктыл» Республики Коми постановляет:

1. В целях размещения объекта электросетевого хозяйства ВЛ-0,4 кВ ф. 5 ТП № 240 г. Вуктыл и его неотъемлемых технологических частей установить публичный сервитут общей площадью 17 кв.м на землях и земельных участках, расположенных в кадастровом квартале 11:17:0402007, сроком на 49 лет в отношении:

- части земельного участка с кадастровым номером 11:17:0402007:506 в составе земель населенных пунктов, расположенного по адресу: Российская Федерация, Республика Коми, муниципальный округ «Вуктыл», г. Вуктыл, ул. Пионерская, земельный участок 14Б;

- части земельного участка с кадастровым номером 11:17:0402007:72 в составе земель населенных пунктов, расположенного по адресу: Российская Федерация, Республика Коми, муниципальный округ «Вуктыл», г. Вуктыл, ул. Пионерская, дом 12;

- части земельного участка с кадастровым номером 11:17:0402007:43 в составе земель населенных пунктов, расположенного по адресу: Российская Федерация, Республика Коми, муниципальный округ «Вуктыл», г. Вуктыл, ул. Пионерская, 14.

2. Определить обладателем публичного сервитута ПАО «Россети Северо-Запад» (ОГРН 1047855175785, ИНН 7802312751, юридический адрес: 196247, город Санкт-Петербург, площадь Конституции, д. 3, литер А, помещение 16Н).

3. Утвердить границы публичного сервитута согласно приложению к настоящему постановлению.

4. Порядок расчета и внесения платы за публичный сервитут установить в соответствии с требованиями ст. 39.46 Земельного кодекса Российской Федерации.

5. Направить копию настоящего постановления правообладателям земельных участков, в отношении которых принято решение об установлении публичного сервитута.

6. ПАО «Россети Северо-Запад»:

6.1. обеспечить внесение в Единый государственный реестр недвижимости сведений о публичном сервитуте согласно настоящему постановлению;

6.2. привести земельные участки в состояние, пригодное для их использования в соответствии с разрешенным использованием, в срок не позднее чем три месяца после завершения строительства, капитального или текущего ремонта, реконструкции, эксплуатации, консервации, сноса инженерного сооружения, для размещения которого был установлен публичный сервитут.

7. Рекомендовать ПАО «Россети Северо-Запад» уведомлять администрацию муниципального округа «Вуктыл» Республики Коми об изменениях характеристик объекта электросетевого хозяйства ВЛ-0,4 кВ ф. 5 ТП № 240 г. Вуктыл и его неотъемлемых технологических частях, оказывающих влияние на изменение границ охранной зоны данного

объекта, в течение 30 дней с даты внесения таких изменений в сведения Единого государственного реестра недвижимости.

8. Публичный сервитут считается установленным со дня внесения сведений о нем в Единый государственный реестр недвижимости.

9. Настоящее постановление подлежит опубликованию (обнародованию).

10. Начальнику отдела по управлению имуществом администрации муниципального округа «Вуктыл» Республики Коми И.В. Караман обеспечить исполнение настоящего постановления.

11. Контроль за исполнением настоящего постановления возложить на заместителя руководителя администрации муниципального округа «Вуктыл» Республики Коми Н.В. Новикову.

Глава муниципального округа «Вуктыл»  
Республики Коми - руководитель администрации

Г.Р. Идрисова

УТВЕРЖДЕНЫ  
постановлением администрации  
муниципального округа «Вуктыл»  
Республики Коми  
от «05» октября 2023 года № 10/265  
(приложение)

<b>ОПИСАНИЕ МЕСТОПОЛОЖЕНИЯ ГРАНИЦ</b>		
<b>ВЛ-0,4 кВ ф. 5 ТП №240 г. Вуктыл</b>		
(наименование объекта, местоположение границ которого описано (далее - объект))		
<b>Раздел 1</b>		
<b>Сведения об объекте</b>		
№ п/п	Характеристики объекта	Описание характеристик
1	2	3
1.	Местоположение объекта	169570, Республика Коми, город Вуктыл
2.	Площадь объекта +/- величина погрешности определения площади (P +/- Дельта P)	17 кв.м ± 1 кв.м
3.	Иные характеристики объекта	Публичный сервитут в целях размещения объекта электросетевого хозяйства ВЛ-0,4 кВ ф. 5 ТП № 240 г. Вуктыл сроком на 49 (сорок девять) лет. Владелец публичного сервитута-Публичное акционерное общество «Россети Северо-Запад», (ОГРН 1047855175785, ИНН 7802312751, КПП 997650001, адрес (место нахождения): 196247, г. Санкт-Петербург, площадь Конституции, д. 3, лит. А, помещение 16Н), post@rosseti-sz.ru

## Раздел 2

### Сведения о местоположении границ объекта

#### 1. Система координат МСК-11, зона 5

#### 2. Сведения о характерных точках границ объекта

Обозначение характерных точек границ	Координаты, м		Метод определения координат характерной точки	Средняя квадратическая погрешность положения характерной точки ( $M_s$ ), м	Описание обозначения точки на местности (при наличии)
	X	Y			
1	2	3	4	5	6
Зона1(1)	-	-	-	-	-
1	872631.28	5462820.59	Метод спутниковых геодезических измерений (определений)	0.10	-
2	872634.33	5462824.75	Метод спутниковых геодезических измерений (определений)	0.10	-
3	872633.53	5462825.34	Метод спутниковых геодезических измерений (определений)	0.10	-
4	872630.48	5462821.18	Метод спутниковых геодезических измерений (определений)	0.10	-
1	872631.28	5462820.59	Метод спутниковых геодезических измерений (определений)	0.10	-
Зона1(2)	-	-	-	-	-
5	872652.14	5462780.47	Метод спутниковых геодезических измерений (определений)	0.10	-
6	872652.14	5462781.47	Метод спутниковых геодезических измерений (определений)	0.10	-
7	872651.14	5462781.47	Метод спутниковых геодезических измерений (определений)	0.10	-
8	872651.14	5462780.47	Метод спутниковых геодезических измерений (определений)	0.10	-
5	872652.14	5462780.47	Метод спутниковых геодезических измерений (определений)	0.10	-
Зона1(3)	-	-	-	-	-
9	872660.11	5462761.89	Метод спутниковых геодезических измерений (определений)	0.10	-
10	872660.11	5462762.89	Метод спутниковых геодезических измерений (определений)	0.10	-
11	872659.11	5462762.89	Метод спутниковых геодезических измерений (определений)	0.10	-
12	872659.11	5462761.89	Метод спутниковых геодезических измерений (определений)	0.10	-
9	872660.11	5462761.89	Метод спутниковых геодезических измерений (определений)	0.10	-
Зона1(4)	-	-	-	-	-
13	872678.13	5462721.44	Метод спутниковых геодезических измерений (определений)	0.10	-
14	872678.13	5462722.44	Метод спутниковых геодезических измерений (определений)	0.10	-
15	872677.13	5462722.44	Метод спутниковых геодезических измерений (определений)	0.10	-
16	872677.13	5462721.44	Метод спутниковых геодезических измерений (определений)	0.10	-
13	872678.13	5462721.44	Метод спутниковых геодезических измерений (определений)	0.10	-
Зона1(5)	-	-	-	-	-
17	872697.78	5462682.96	Метод спутниковых геодезических измерений (определений)	0.10	-
18	872705.41	5462686.26	Метод спутниковых геодезических измерений (определений)	0.10	-
19	872705.01	5462687.18	Метод спутниковых геодезических измерений (определений)	0.10	-
20	872697.38	5462683.88	Метод спутниковых геодезических измерений (определений)	0.10	-
17	872697.78	5462682.96	Метод спутниковых геодезических измерений (определений)	0.10	-
Зона1(6)	-	-	-	-	-
21	872732.78	5462638.14	Метод спутниковых геодезических измерений (определений)	0.10	-
22	872732.78	5462639.14	Метод спутниковых геодезических измерений (определений)	0.10	-
23	872731.78	5462639.14	Метод спутниковых геодезических измерений (определений)	0.10	-
24	872731.78	5462638.14	Метод спутниковых геодезических измерений (определений)	0.10	-
21	872732.78	5462638.14	Метод спутниковых геодезических измерений (определений)	0.10	-

#### 3. Сведения о характерных точках части (частей) границы объекта

Обозначение характерных точек части границы	Координаты, м		Метод определения координат характерной точки	Средняя квадратическая погрешность положения характерной точки ( $M_s$ ), м	Описание обозначения точки на местности (при наличии)
	X	Y			
1	2	3	4	5	6
-	-	-	-	-	-

Схема расположения границ публичного сервитута объекта: ВЛ-0,4 кВ ф. 5 ТП № 240 г. Вуктыл.



Используемые условные знаки и обозначения:

- №1 - номер опоры
- граница публичного сервитута
- граница кадастрового деления
- граница населенного пункта
- граница земельного участка, имеющегося в ЕГРН
- граница ОКС, имеющаяся в ЕГРН
- граница охранной зоны, имеющейся в ЕГРН
- 11:00:0000000:34 - кадастровый номер земельного участка, имеющегося в ЕИ  
34
- 11:00:0000000 - номер кадастрового квартала
- 1 • - обозначение характерных точек границ
- граница здания по съемке

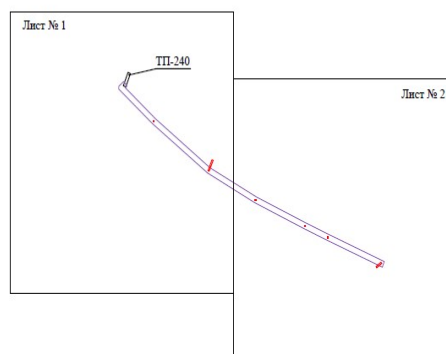
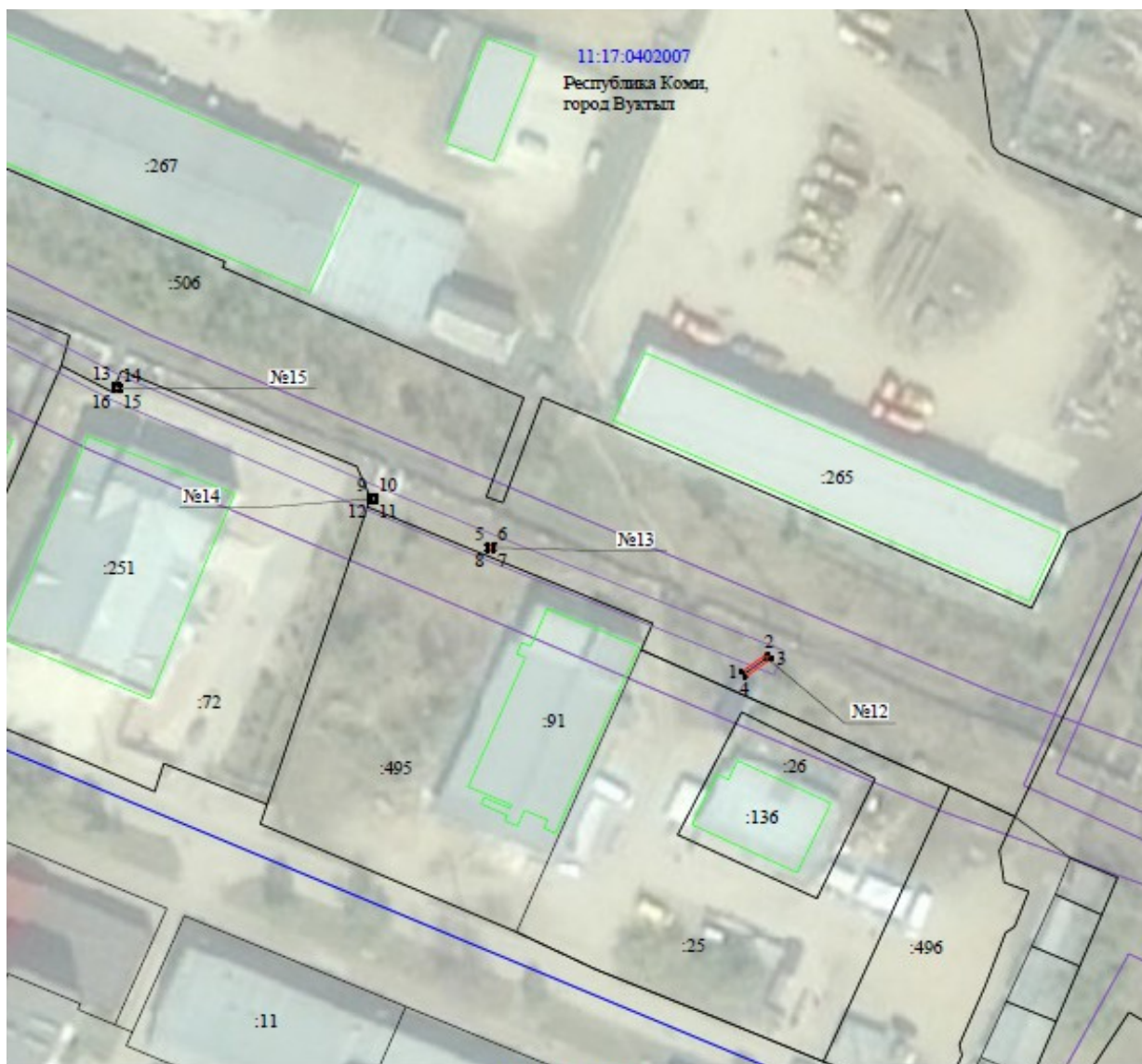




Схема расположения границ публичного сервитута объекта: ВЛ-0,4 кВ ф. 5 ТП № 240 г. Вуктыл.



Масштаб 1:1000

Используемые условные знаки и обозначения:

- |                  |   |
|------------------|---|
| №1               | - номер опоры   |
|                  | - граница публичного сервитута                            |
|                  | - граница кадастрового деления                            |
|                  | - граница населенного пункта                              |
|                  | - граница земельного участка, имеющегося в ЕГРН           |
|                  | - граница ОКС, имеющаяся в ЕГРН                           |
|                  | - граница охранной зоны, имеющейся в ЕГРН                 |
| 11:00:0000000:34 | - кадастровый номер земельного участка, имеющегося в ЕГРН |
| 11:00:0000000    | - номер кадастрового квартала                             |
| 1 •              | - обозначение характерных точек границ                    |
|                  | - граница здания по съемке                                |